

# Získejte kontrolu nad servisními náklady **eControl**

## MANAGEMENT ÚDRŽBY

**eControl** – je systém který umožňuje pracovníkům provádět pravidelné i náhodné kontroly, revize, či opravy všech druhů zařízení a strojů a zaznamenávat informace těchto činnostech.

Pomocí vhodné kombinace HW a SW aplikace, mohou pracovníci zaznamenávat přesný čas a konkrétní činnost provedenou na zařízení. Tyto jsou označeny buď pomocí odolných etiket s čárovým kódem, nebo pomocí RFID tagů.

Tím je umožněna identifikace zařízení i bez přímé viditelnosti a ve ztížených podmínkách. Na rozdíl od papírového vykazování práce, zde odpadá možnost opomenutí, nebo úmyslného vynechání kontrolních stanovišť a také zfalšování záznamů.



## eControl

### Přínosy aplikace:

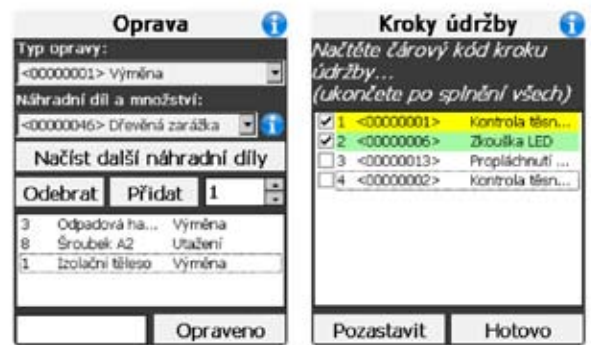
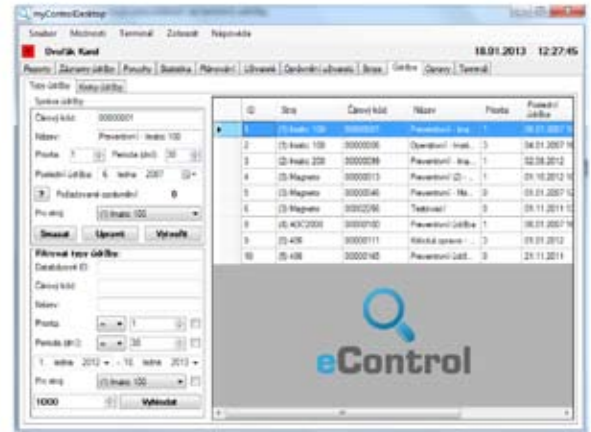
- Zajištění preventivních i operativních kontrol a servisních zásahů
- Kalkulace nákladů na opravy a údržbu strojů a zařízení
- Plánování lidských zdrojů, optimalizace vzhledem k pracovnímu kalendáři
- Reporting činností, s vyhodnocením detailních nákladů
- Generování záznamů pro tisk a archivaci dokumentů
- Eliminace závad na zařízeních, a tím odstávek výroby
- Zamezení podvrhu záznamů, kontrola provedených kroků



**Obratete se na nás kdykoliv, vyřešíme vaše požadavky komplexně, kvalitně a rychle.**

### Funkce aplikace:

- **Evidence**  
všech pracovníků, strojů a náhradních dílů a relace mezi nimi
- **Přihlášení uživatelů**  
– všechny provedené záznamy jsou dohledatelné pod jménem pracovníka
- **Ověřování záznamů**  
– provedené servisní zásahy schvaluje vedoucí pracovník podpisem na displej nebo dodatečně v PC
- **Načtení čárového kódu nebo RFID tagu**  
– jednoznačná identifikace stroje, nebo zařízení a také jednotlivých kroků údržby
- **Generování úkolů**  
– každý pracovník má své vlastní úkoly dle požadovaného oprávnění
- **Provádění údržby**  
– úkol se volí z aktualizovaného seznamu a postupuje se dle předem stanovených kroků údržby.
- **Hlášení poruch**  
– během jakékoliv činnosti lze nahlásit poruchu a přiřadit k ní fotografii
- **Vytvoření časového záznamu**  
– datum a čas je ke všem záznamům automaticky přiřazen tak, aby nemohlo dojít k jeho změně uživateli
- **Přenos dat**  
– systém pracuje v on-line režimu za předpokladu pokrytí WiFi sítí, pro případy výpadku je k dispozici záložní dávkový režim
- **Zpracování**  
– všechna zaznamenaná data jsou ukládána v MSSQL databázi, na níž probíhá vytváření filtrů a reportů



## O společnosti ESP

Specializací společnosti ESP holding a.s. je vývoj systémů pro mobilní identifikaci zboží, zařízení a předmětů s využitím rozličných mobilních terminálů, identifikačních a komunikačních technologií. Naše řešení pomáhají při skladových a prodejních operacích, přepravě a logistice nebo při monitorování výroby, staveb, výkonů a stavů rozličných zařízení.

